

SmartCheck

智能光纤端面检测仪



SmartCheck 智能光纤端面检测仪是维度科技推出的一系列光纤端面检测仪，其具备自动分析、自动对焦、自动测量功能，实现全程智控，检测精准高效，成为光纤检测行业新标杆。

主要优势

- 自动分析、自动判断、自动对焦、自动切换光纤
- 测量 12 芯多芯连接器端面仅需 5 秒
- PC 与 APC 型连接器转换便捷
- 多种夹具对应不同的产品的测试
- 生成详细报告便于记录数据

主要应用

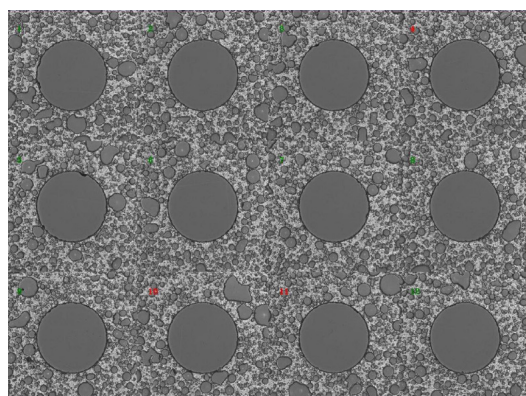
- 单多芯插芯、连接器
- 多芯光模块

操作简易，测试仅需5S

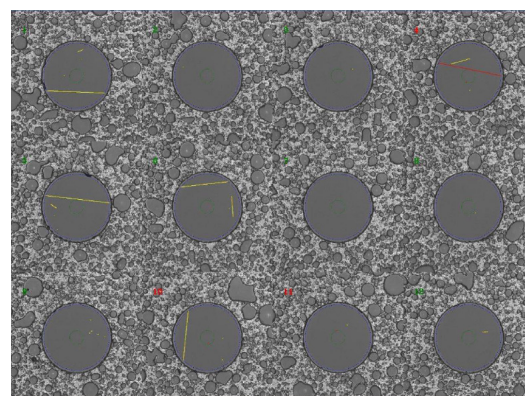
SmartCheck拥有杰出的软件算法且操作简易，能够分辨光纤端面上最小的划痕和脏点；对12芯产品的分析时间仅需5s，为检测作业提升了测试效率和准确性。

自动分析功能，自动判断光纤端面的缺陷

SmartCheck具备自动分析功能、自动对焦、自动切换光纤、自动判断光纤端面等功能，使得测试多芯连接器端面变得智能轻松。

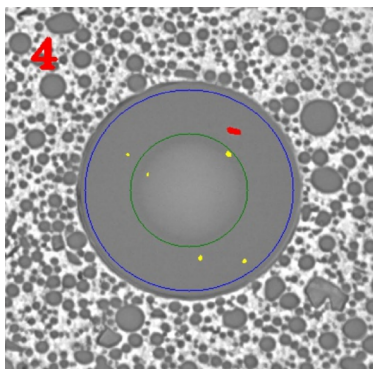


自动分析



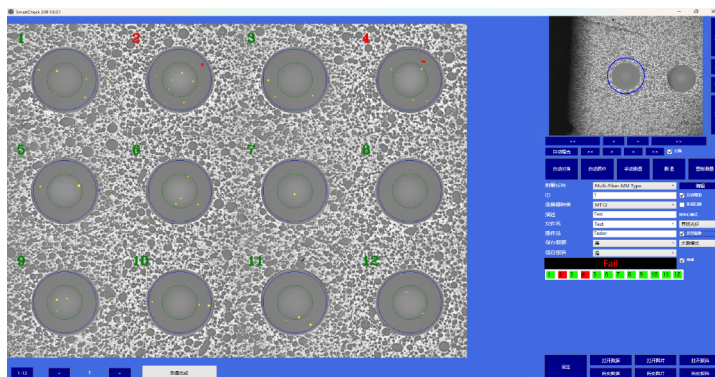
一键式操作, 全自动测试流程

简洁的软件界面设计以及全自动的测试流程, 无需多次插拔; 操作人员只需点击一次鼠标即可完成全部纤芯的检测, 从根本上避免人工错检、漏检风险。



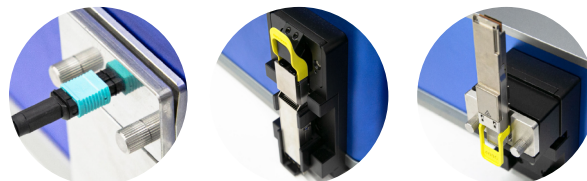
成像清晰, 数据连接稳定

SmartCheck采用高质量的光学器件以及超高分辨率的CCD感光器件, 软件可自动获得高分辨率图像, 并保证了软件判断的准确性; 采用的锁定结构的数据连接线, 保证了在任何环境下都有稳定的数据连接。SmartCheck内部牢固的结构可以在震动的环境下保持正常运作。



专业夹具平台, 兼容主流检测场景

SmartCheck 具有专业的夹具平台设计, 通过替换夹具工装能适应市面上大多数种类的检测要求, 稳定的结构能够最大程度上保证测量结果的稳定性。



自定义判断标准可自动生成报告和报表

SmartCheck 默认设定了符合IEC要求的端面判断标准, 并且可以针对客户的要求生成定制化测试标准。无论是光纤端面的A、B、C区, 还是斑点的数量、划痕的宽度和长度, 都可以及时进行调整, 极大提高了生产效率。每次测试, SmartCheck 都能自动将端面状况生成Excel格式的详细报告。

参数性能

规格	参 数		
产品型号	400X	200M	200M8
光学放大倍率	20X	10X	10X
分辨率	0.27um	0.54um	0.54um
可测试连接器	单芯, MTRJ, MPO, MTP (2-72 芯)	多芯光模块	400G/800G模块
测试速度	5s (12 芯, 不包含对焦时间)		
扫描范围	6mm×5mm	6mm×3mm	8.6mm×4mm
连接方式	USB 2.0		
电源电压	DC 24V		

深圳市维度科技股份有限公司

电话: +86 755-26480850

邮箱: sales@dimension-tech.com

网站: www.dimension-tech.com